

RIGER 43

◆ Zastosowanie:

Pod względem charakterystyki świetlnej i wysokiej wydajności, oprawa RIGER43 jest odpowiednia do instalacji w miejscach, gdzie poza wysokiej jakości oświetleniem wymagany jest wyższy stopień ochrony (IP).

◆ Budowa:

Zasilanie:

EP – zasilacz elektroniczny 220-240V/50-60Hz AC, 220-240V DC

Korpus:

malowana na biało (RAL 9003) blacha metalowa

Optyka:

S – optyka z PMMA z szeroką charakterystyką emitancji świetlnej (szeroko promienna)

H – optyka z PMMA z wąską charakterystyką emitancji świetlnej (głęboko promienna)

R – optyka z PMMA odpowiednia do oświetlania magazynowych przestrzeni roboczych

Mocowanie:

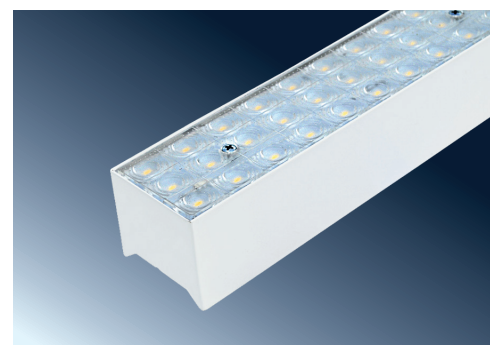
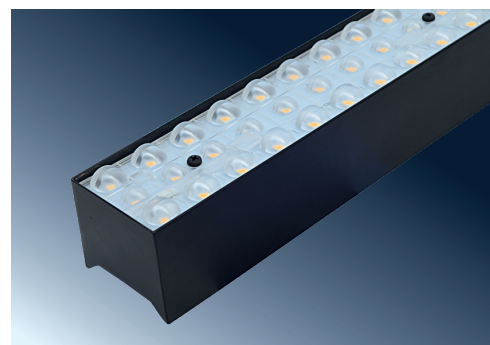
podwieszenie na uchwytach do podwieszania

Przyłącza:

trzy- lub pięciobiegunowe przyłącze GESIS

Na życzenie:

MULTI – podrzmywane oświetlenie awaryjne (1h, 3h) 1F/3F – jedno- lub trójfazowe okablowanie przeplotowe DIM – ściemniany zasilacz elektroniczny (DSI, DALI)



– zasilacz elektroniczny

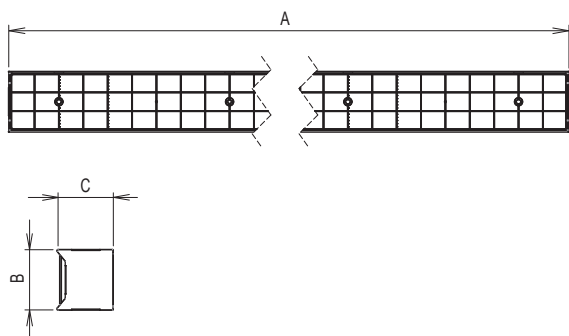
| Indeks | Model (Nazwa, Stopień ochrony) | Barwa światła | Strumień Świetlny (lm) | Moc (W) | Wymiary AxB xC (mm) |
|-----------|--------------------------------|---------------|------------------------|---------|---------------------|
| RIG050176 | RIGER43-H-4900-4K | 4000K | 4911 | 38 | 861 x 64,5 x 60 |
| RIG050177 | RIGER 43-H-6550-4K | 4000K | 6548 | 50 | 1147 x 64,5 x 60 |
| RIG050178 | RIGER 43-H-8200-4K | 4000K | 8185 | 63 | 1433 x 64,5 x 60 |
| RIG050179 | RIGER 43-H-9800-4K | 4000K | 9822 | 75 | 1719 x 64,5 x 60 |
| RIG050180 | RIGER 43-S-4900-4K | 4000K | 4911 | 38 | 861 x 64,5 x 60 |
| RIG050181 | RIGER 43-S-6550-4K | 4000K | 6548 | 50 | 1147 x 64,5 x 60 |
| RIG050182 | RIGER 43-S-8200-4K | 4000K | 8185 | 63 | 1433 x 64,5 x 60 |
| RIG050183 | RIGER 43-S-9800-4K | 4000K | 9822 | 75 | 1719 x 64,5 x 60 |
| RIG050184 | RIGER 43-R-4900-4K | 4000K | 4911 | 38 | 861 x 64,5 x 60 |
| RIG050185 | RIGER 43-R-6550-4K | 4000K | 6548 | 50 | 1147 x 64,5 x 60 |
| RIG050186 | RIGER 43-R-8200-4K | 4000K | 8185 | 63 | 1433 x 64,5 x 60 |
| RIG050187 | RIGER 43-R-9800-4K | 4000K | 9822 | 75 | 1719 x 64,5 x 60 |

– wyposażenie specjalne:

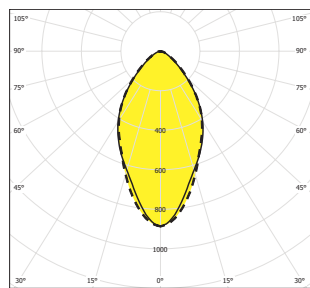
003578 Uchwyt do podwieszania M5x10

(lm)* - strumień świetlny, (W)** - moc

Wymiary zewnętrzne RIGER 43

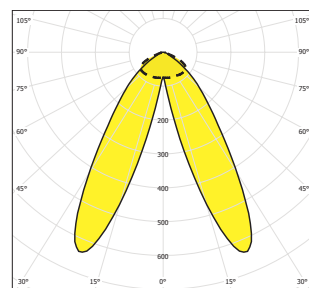


RIGER 43-H-4K, IP43



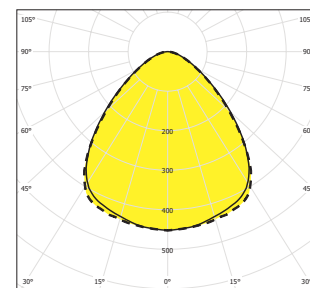
— C0-C180 - - - - C90-C270

RIGER 43-R-4K, IP43



— C0-C180 - - - - C90-C270

RIGER 43-S-4K, IP43



— C0-C180 - - - - C90-C270