



160 lm / W*
5 lat gwarancji producenta

INDUSTRIA XT LED



Szczelne oprawy przeznaczone do pracy w uciążliwych warunkach środowiskowych, wyposażone w najnowocześniejsze źródła światła Simpla Star T8 – zamienniki tradycyjnych świetlówek liniowych T8.

Układ optyczny:

- Odbłyśnik z polerowanej blachy aluminiowej, będący jednocześnie płytą montażową.
- Korpus o budowie rurowej, będący częścią obudowy.

Budowa:

- Korpus oprawy wykonany z profilu aluminiowego zabezpieczonego w procesie chromianowania oraz pomalowanego proszkowo
- Boczki z poliwęglanu (PC), zamykające korpus oprawy, szare.
- Uszczelka poliuretanowa wylewana na krawędzi bocznych.
- Dławnica z uszczelką do podłączenia zasilania.
- Dwa uchwyty do montażu oprawy, ze stali kwasoodpornej.

Dane techniczne

Klasa ochronności: I

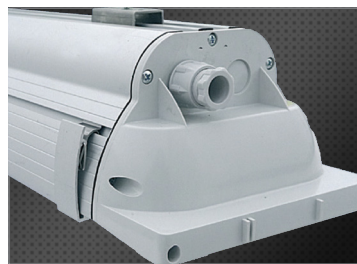
Stopień ochrony: IP 65

Odporność na uderzenia: IK10

Temp. otoczenia: od -40°C do +75°C

ŹRÓDŁA ŚWIATŁA Simpla Star T8:

- wyposażone w wewnętrzny układ zasilający
- przystosowane do zasilania dwustronnego
- rodzaj klosza: F - szroniony, M - mleczny, P - przezroczysty
- do wyboru trzy barwy światła białego: dzienna, neutralna, ciepła
- trwałość 60 000 godzin



Korpus oprawy:

Profil aluminiowy zabezpieczony w procesie chromianowania i lakierowany proszkowo



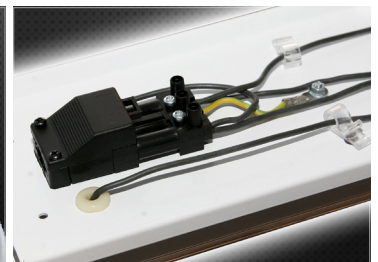
Oprawki:

Poliwęglanowe, wstrząsoodporne ze stykami z brązu fosforowanego, G13.



Dławnica:

2x M20, 1x zaślepka. Średnica kabla Ø 6-12 mm. Materiał - mosiądz chromowany



Zaciski przyłączeniowe:

Zacisk L+N+PE, 2x / 3x4 mm². Wtykowy system przyłączeniowy.



Boki oprawy:

Poliwęglan PC z uszczelką wylewaną



Źródło światła:

Simpla Star T8 LED

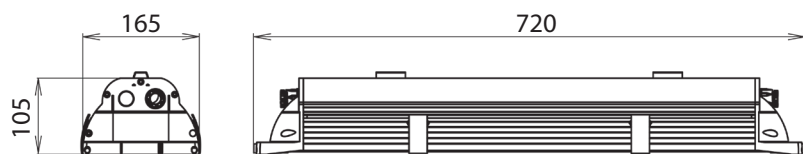
● INDUSTRIA XT LED 60 Oprawy przemysłowe, ze źródłami światła Simpla Star T8

Indeks	Model	Źródło światła	Moc źródła światła	Trzonek lampy	Stopień ochrony	Klasa ochronności	Klosz oprawy PC	Zasilacz elektroniczny	Źródło światła				Łączny strumień świetlny diod*
									barwa światła	temperatura barwowa	współczynnik oddawania barw [CRI]	klosz źródła światła	
YSKG-XT0059-04	INDUSTRIA XT LED 60	Simpla Star T8	2 x 10W	G13	IP 65	I	•	•	neutralna biała	4200 ÷ 4700K	80	F	3200 lm
YSKG-XT0059-05	INDUSTRIA XT LED 60		2 x 10W	G13	IP 65	I	•	•	neutralna biała	4200 ÷ 4700K	80	M	3200 lm
YSKG-XT0059-06	INDUSTRIA XT LED 60		2 x 10W	G13	IP 65	I	•	•	neutralna biała	4200 ÷ 4700K	80	P	3200 lm
YSKG-XT0069-04	INDUSTRIA XT LED 60	Simpla Star T8	3 x 10W	G13	IP 65	I	•	•	neutralna biała	4200 ÷ 4700K	80	F	4800 lm
YSKG-XT0069-05	INDUSTRIA XT LED 60		3 x 10W	G13	IP 65	I	•	•	neutralna biała	4200 ÷ 4700K	80	M	4800 lm
YSKG-XT0069-06	INDUSTRIA XT LED 60		3 x 10W	G13	IP 65	I	•	•	neutralna biała	4200 ÷ 4700K	80	P	4800 lm

● INDUSTRIA XT LED 120 Oprawy przemysłowe, ze źródłami światła Simpla Star T8

Indeks	Model	Źródło światła	Moc źródła światła	Trzonek lampy	Stopień ochrony	Klasa ochronności	Klosz oprawy PC	Zasilacz elektroniczny	Źródło światła				Łączny strumień świetlny diod*
									barwa światła	temperatura barwowa	współczynnik oddawania barw [CRI]	klosz źródła światła	
YSKG-XT0060-04	INDUSTRIA XT LED 120	Simpla Star T8	2 x 20W	G13	IP 65	I	•	•	neutralna biała	4200 ÷ 4700K	80	F	6400 lm
YSKG-XT0060-05	INDUSTRIA XT LED 120		2 x 20W	G13	IP 65	I	•	•	neutralna biała	4200 ÷ 4700K	80	M	6400 lm
YSKG-XT0060-06	INDUSTRIA XT LED 120		2 x 20W	G13	IP 65	I	•	•	neutralna biała	4200 ÷ 4700K	80	P	6400 lm
YSKG-XT0070-04	INDUSTRIA XT LED 120	Simpla Star T8	3 x 20W	G13	IP 65	I	•	•	neutralna biała	4200 ÷ 4700K	80	F	9600 lm
YSKG-XT0070-05	INDUSTRIA XT LED 120		3 x 20W	G13	IP 65	I	•	•	neutralna biała	4200 ÷ 4700K	80	M	9600 lm
YSKG-XT0070-06	INDUSTRIA XT LED 120		3 x 20W	G13	IP 65	I	•	•	neutralna biała	4200 ÷ 4700K	80	P	9600 lm

● INDUSTRIA XT LED 60



● INDUSTRIA XT LED 120

